

# SOLTIS

## W96



### 水を通さず、光を届ける

- 他の防水生地には無い高い透光性を誇ります。
- 上品な透け感がある独特のメッシュ・パターンは、軽やかに柔らかい自然光を拡散します。
- 防水加工により、雨除けとしても使用できます。
- 生地 of 熱反射により、日除けスペースの快適な温熱環境に寄与します。

### 見栄えと高いメンテナンス性

- 高い意匠性が求められるプロジェクトでも、通常の防水ソリューションとは一線を画すユニークな提案が可能です。
- 汚れても簡単な清掃で対応できます。(水洗いとやわらかいスポンジなど表面を傷つけない方法を推奨、洗剤を使用する場合は中性洗剤に限る)
- 色褪せに強いので、当初デザインで意図している色合いを長期間に渡って保ちます。

### 使用上の注意

#### ■ 縫製上の注意

- ① ライスター、パフ等の熱融着による接合の際は、臭気が発生しますので、必ず作業場を換気してください。
- ② 高周波ウエルダーで溶着する際は、溶着部分に通電性を有する物質が付着していると、希にスパークを起こすことがありますので、ウエルダーバー及び膜材料の溶着部分に付着物の無い状態で溶着してください。

#### ■ 廃棄について

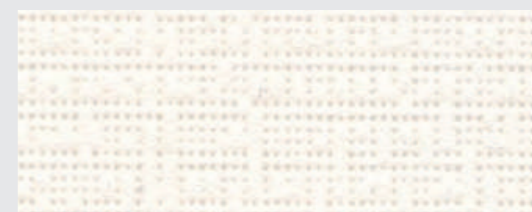
〈膜材料及び膜材料縫製製品を廃棄される際は、下記の方法で処理してください。〉

- ① 廃棄物処理法、都道府県条例に従って処理してください。
- ② 認可を受けた産業廃棄物処理業者に処理を委託してください。

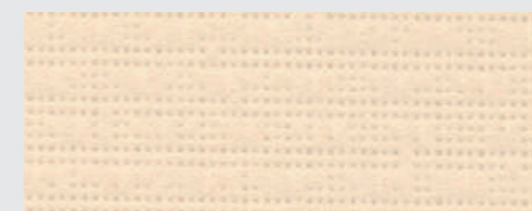
- このカタログ中の商品仕様、デザインは予告なく変更する場合があります。
- 当カタログに掲載されている画像等の無断転載はご遠慮下さい



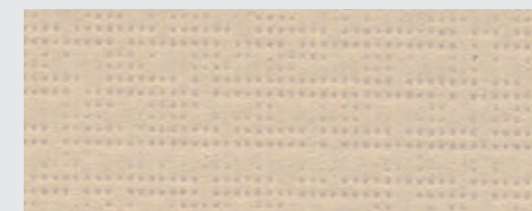
W96-2047



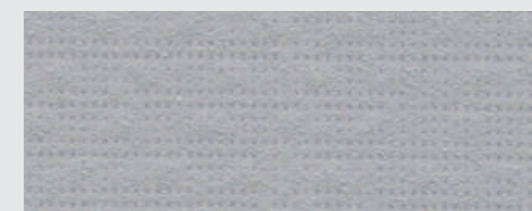
W96-8102



W96-1103



W96-8861



W96-2171

**Serge Ferrari**



W96-2047



W96-8102



W96-1103



W96-8861



W96-2171

SOLTISらしいユニークなランダムメッシュの意匠に防水機能を備えた「透光性」「防水性」「高強度」を融合させたハイブリッドな生地です。

- 透光性が高く、空間を明るく保ちます。
- 防水タイプなので、天候に大きく左右されずに、屋外席の稼働率を上げることができます。

### 主な特長

- 高い透光性
- 全天候型メッシュ
- 優れた遮熱性
- 長期の耐候性と耐UV性
- 優れたメンテナンス性

### 主な用途

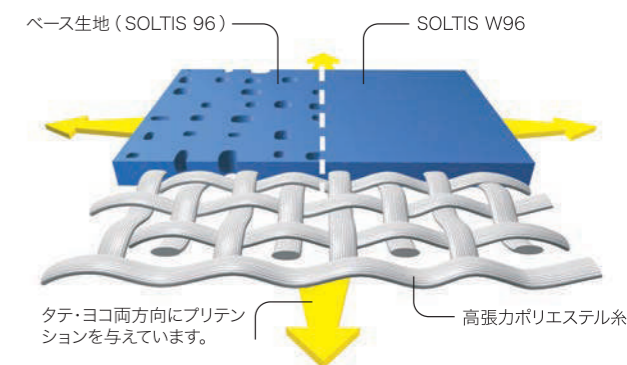
- パーゴラ、キャノピー
- シェードセイル
- 小中規模の日除け構造物
- 軒先テント

物性項目	Soltis W96	規格
重量	620 g/m <sup>2</sup>	EN ISO 2286-2
厚さ	0.56 mm	
幅	267 cm	
<b>ロール長さ</b>		
標準長さ (267 cm幅)	35 m	
<b>機械的特性</b>		
引張強度 (タテ/ヨコ)	1584/1344 N/3 cm	JIS L 1096 A法 (ラベルドストリップ法)
引裂強度 (タテ/ヨコ)	217/151 N	JIS L 1096 A-1法 (シングルタング法)
伸び率 (タテ/ヨコ)	25/21 %	JIS L 1096 A法 (ラベルドストリップ法)
耐水度	2000 mm以上	JIS L 1096 A-1法 (低水圧法)
<b>防災性能</b>		
防災認定番号	F-25024	
<b>品質管理規定</b>		
品質規定		ISO 9001

\* 上記数値は測定値であり、保証値ではございません。

## 製造技術プレコントラン Serge Ferrari®テクノロジー

国際特許となっている Serge Ferrari プレコントラン®テクノロジーは、製品を製造している全行程において、基布にプリテンションを与えながら製造しています。



### 特性

- 基布糸上の厚いコーティング
- 顕著な寸法安定性
- 顕著なフラット性と平滑な表面
- 適材適所に使用した場合の利点

### 利点

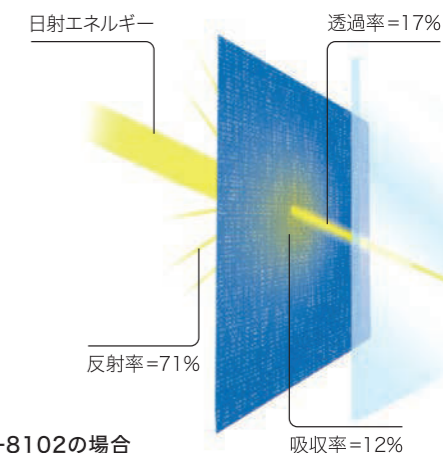
- 紫外線から基布を守るため、基布の劣化を防ぐ
- 強度を長く保ち、耐久性が高い
- 材料変形が極めて小さいため、当初のデザイン、施工直後の形を長期に渡ってキープ
- メンテナンス性に優れる
- 巻き取り収納のコンパクト性に優れる

### Solar and Light Properties (EN 14501)

日射熱特性・太陽光特性データ

Reference	TS	RS	AS	TVn-h
W96-8102	17	71	12	17
W96-1103	17	67	16	16
W96-8861	13	63	24	9
W96-2171	9	52	39	4
W96-2047	3	11	86	3

TS：日射透過率 RS：日射反射率 AS：日射吸収率  
 TS+RS+AS=100%日射エネルギー  
 TV n-h：可視光線透過率%(放射面入射の場合)



※ W96-8102の場合